



Das Geodatenportal ermöglicht es Bürger, rund um die Uhr kommunale Geodaten der Stadt und des Landkreises Neu-Ulm abzurufen.

Startseite > Bürger & Service > Bürgerservice > Geodatenportal

▼ Bürgerservice

Anliegen A-Z

Bürgerbüro

Bürgerportal

Fundbüro

Standesamt

Online-Schalter

Formulare

Ämter

> Geodatenportal

Geo-App

Leben in Neu-Ulm

Bildung

Lebenslagen

Soziale Einrichtungen

Ehrenamt

Freiwillige Feuerwehr

Geodatenportal

Kommunale Geodaten rund um die Uhr

Das Geodatenportal der Stadt Neu-Ulm und des Landkreises Neu-Ulm ist seit Mai 2011 im Internet unter der Adresse www.maps.neu-ulm.de zu erreichen.

Mit dem Geodatenportal haben Sie die Möglichkeit im Internet den Flächennutzungsplan, Bebauungspläne, Bodenrichtwertkarten oder andere kommunale Geodaten abzurufen, die Sie bei Google und Co. nicht finden werden. Und das rund um die Uhr, sieben Tage die Woche und unabhängig von Öffnungszeiten der Verwaltungen.

Geo-App: Geodaten für unterwegs

Seit März 2014 können Bürgerinnen und Bürger auch per Smartphone oder Tablet auf die Geodaten zugreifen - mit der kostenlosen Geo-App.

[▶ Weitere Infos zur Geo-App](#)

[App Store: Geo-App fürs iPhone/iPad \(iOS\)](#)

[Google Play Store: Geo-App fürs Android Smartphone](#)

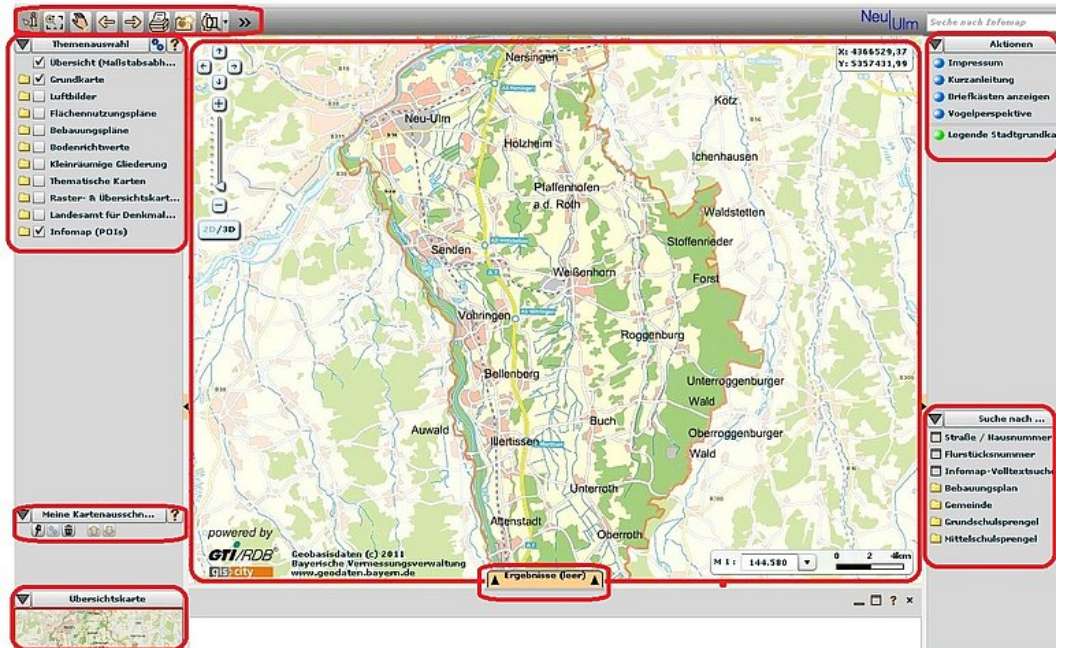


Ersteinstieg ins Geodatenportal

Starten Sie das Portal durch Klick auf eines der Startthemen "Ortskarte", "Infomap", "Luftbild", "Stadtgrundkarte", "Bebauungspläne" oder "Bodenrichtwerte".

Das Programm öffnet sich mit dem gewünschten Inhalt.

Nun können Sie nach einer Adresse suchen (rechts unten) oder mit den Navigationsfunktionen die Karte vergrößern oder verschieben. Im Themenwahl-Menü (linke Seite) können Sie weitere Themen dazu schalten oder nicht mehr benötigte Inhalte deaktivieren.



— Erläuterung der Bedieneroberfläche

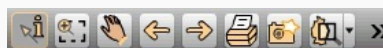
Die Bedieneroberfläche gliedert sich folgendermaßen:

- Obere Portalseite:
 - **Symbolleiste** (Funktionen zur Navigation, Drucken, Messen, etc.)
- Linke Seitenleiste
 - **Themenauswahl** (Funktion zum Ein-/Ausschalten der Karten, Pläne)
 - **Meine Kartenausschnitte** (enthält eigene Lesezeichen und eigene Zeichnungen)
 - **Übersichtskarte**
- Rechte Seitenleiste
 - **Aktionen** (Aufruf von Legenden, Infos zu einem Thema - falls vorhanden)
 - **Suche nach** (Suchfunktionen, z.B. nach Straße/Hausnummer, Bebauungsplan etc.)
- Untere Portalseite:
 - **Ergebnisliste** (zeigt die Ergebnisse von Suchfunktionen an)
- Portal Zentrum:
 - **Kartenfenster** (Darstellungsbereich der Karten, Pläne)

— Erläuterung der Symbolleiste

Hier finden Sie die Funktionen der wichtigsten Schaltflächen.

TIPP: Lassen Sie den Mauszeiger kurze Zeit über einer Schaltfläche stehen, dann erscheint eine Sprachblase, in der die Bezeichnung/ Funktion der Schaltfläche steht. Wird dann die Taste F8 gedrückt, erscheint ein Fenster mit einem kurzen Hilfetext/Video.



Objekt-Info: Hiermit können Sie Fachinformationen (z.B. von Bebauungsplänen oder Infomap-Einträgen) aufrufen.



Hineinzoomen oder Ausschnitt wählen



Hand-Symbol: Hiermit können Sie den Ausschnitt in beliebige Richtungen verschieben.



Drucken: Um eine maßstabgetreue Druckausgabe zu erhalten, bitte nur diese Funktion verwenden (nicht die Druckfunktion des Browsers)!



Pfeil-Tasten: zum Wechseln zu **vorherigem** / **nächstem Kartenausschnitt**

Infomap:

Wollten Sie schon immer wissen, wo der nächste **Briefkasten** oder **Glascontainer** ist oder wer das **Kunstwerk** um die Ecke erschaffen hat, dann aktivieren Sie die Infomap (POIs).

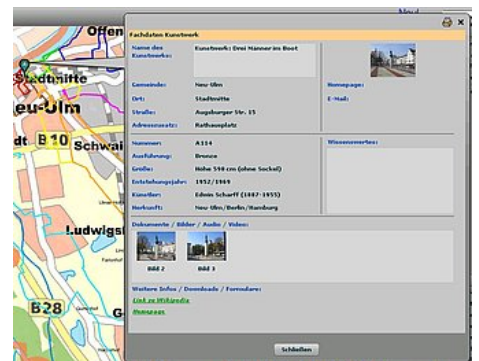
Über die Infomap können unter anderem folgende Infopunkte abgerufen werden:

- Kindergärten,
- Sehenswürdigkeiten,
- Bushaltestellen,
- Parkplätze/Parkhäuser,
- städtische Einrichtungen,
- Badeseen/Naherholungsgebiete,
- Apotheken



Zu jedem Symbol sind Fachinformationen hinterlegt, die über die Objekt-Info-Funktion abgefragt werden können.

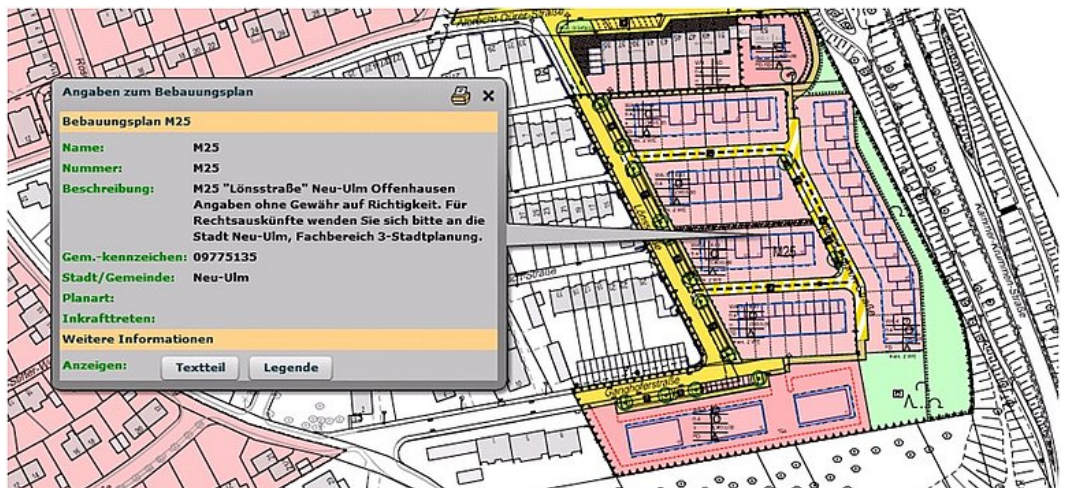
Beispielsweise können Sie von einem Kunstwerken den Namen des Künstlers, das Entstehungsjahr sowie Fotos oder beispielsweise die Adresse und Telefonnummer einer Apotheke anzeigen lassen.



Bitte beachten Sie, dass sich die Infomap derzeit noch im Aufbau befindet.

Bürgerservice für Bauwillige und Architekten:

Wollen Sie bauen oder ein Grundstück erwerben und sich vorab über das Baurecht informieren, dann schalten Sie die **Bebauungspläne** ein.



Ein Klick mit der **Info-Funktion** auf den Bebauungsplan und es erscheint eine Maske. Hier können Sie sich den Textteil oder die Legende zum Plan anzeigen lassen.

Zeichenfunktion:

Fortgeschrittene Anwender können mit der GISgraphics-Zeichenfunktion einfache Grafiken wie Flächen und Linienzüge, Symbole (Pfeile, Verkehrsschilder) und Texte in das Geodatenportal einfügen. Diese können ausgedruckt oder per E-Mail verschickt werden.



Sie möchten sich noch genauer über die Funktionen und Möglichkeiten des Geodatenportals informieren? Hier finden Sie eine [ausführlichere Anleitung](#) mit verschiedenen Beispielen. Die Anleitung lässt sich auch über die Startseite des Geodatenportals (Symbol "Kurzanleitung") abrufen.



Kontakt

Bei Fragen wenden Sie sich bitte direkt an die Geodateninformation:

Stadt Neu-Ulm
FB6/62 Geoinformation und Vermessung
Augsburger Str. 15
89231 Neu-Ulm

Telefon: (0731) 7050 - 6201
E-Mail: geoinformation@neu-ulm.de

Drucken

Weiterempfehlen

PDF Version

Nach oben

Stadt & Politik

Rathaus
Bürgerbeteiligung
Stadtinfo
Arbeiten bei der Stadt
Stadtentwicklung

Bürger & Service

Bürgerservice
Leben in Neu-Ulm
Bildung
Lebenslagen
Soziale Einrichtungen
Ehrenamt
Freiwillige Feuerwehr

Neu-Ulm erleben

Tourismus
Freizeit & Sport
Kultur
Veranstaltungen
Veranstaltungsorte
Kulturelle
Organisationen

Wirtschaft

Standortportrait
Gewerbeflächen
Wirtschaftslotse
Wirtschaftsservice für
Unternehmen
Wirtschaftsförderung
Institutionen &
Verbände
Ausschreibungen

Informiert bleiben

Neuigkeiten per E-Mail empfangen

[Newsletter abonnieren](#)

Neuigkeiten über RSS-Feed empfangen

[RSS-Feed abonnieren](#)

Schnellzugriff

Ausschreibungen
Öffentliche
Auslegungen

Anschrift

Stadt Neu-Ulm
Augsburger Straße 15
89231 Neu-Ulm

Öffnungszeiten Rathaus

Mo. u. Di.	08.00 – 12.00 Uhr
	13.30 – 16.00 Uhr
Mi.	08.00 – 12.00 Uhr

Neues aus dem Stadtrat

Tel. (0731) 7050-0

E-Mail: info@neu-ulm.de

Do. 08.00 – 12.00 Uhr

13.30 – 18.00 Uhr

Fr. 08.00 – 13.00 Uhr